

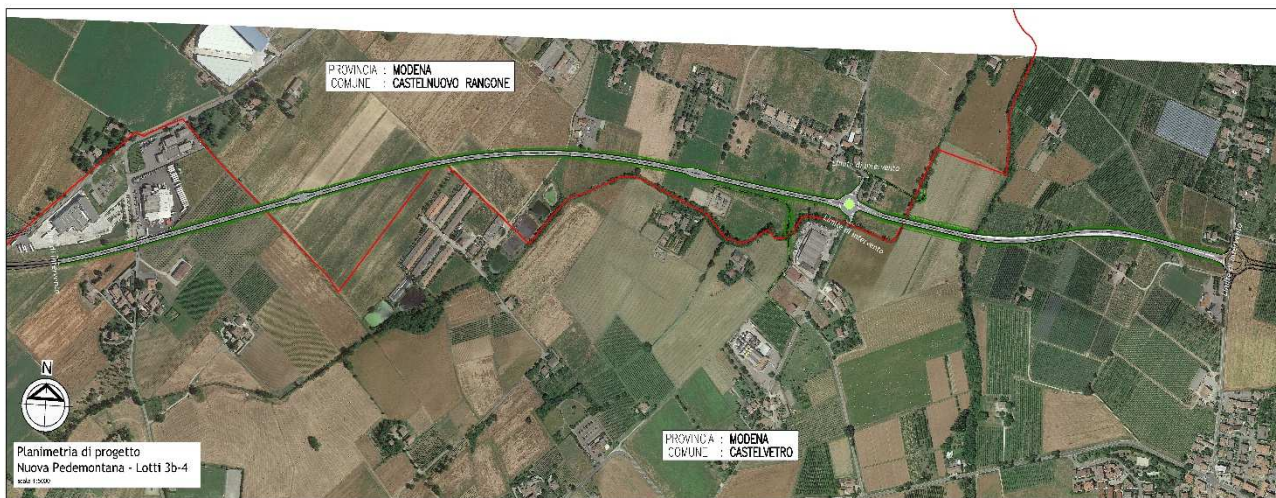
FONDO PER LO SVILUPPO E LA COESIONE	
SCHEDA INTERVENTO N.	Acc. 16-17
CODICE PROGETTO	
Delibera Cipe di riferimento e Asse (A- D-E)	CIPE N. 54/2016 – ASSE A
Linea di Azione *	A3
STRADA	
SP467R MO Pedemontana	
TITOLO INTERVENTO	
SP467R MO Pedemontana – 4° stralcio 3° lotto – tratto B: SP17 – Via Gualinga e 4° stralcio 4° lotto: Via Gualinga – Via Montanara.	
TIPOLOGIA INTERVENTO	
STRADALE	
LOCALIZZAZIONE	
Comune di Castelvetro di Modena e Castelnuevo Rangone	
DESCRIZIONE SINTETICA	
<p>La Pedemontana, prevista dal Piano Regionale Integrato dei Trasporti (PRIT) come “sistema di gronda” alternativo all’asse centrale, dopo il processo di decentramento delle strade è passata nelle competenze di Regione e Province. Il completamento della stessa, ad una corsia per senso di marcia, è attuato per stralci funzionali. In particolare, mentre in provincia di Reggio Emilia e Parma sono stati finanziati alcuni tratti, individuati sulla base delle principali situazioni di criticità territoriale, nelle province di Bologna e Modena è in corso il completamento del nuovo tracciato. Alcuni dei lotti di competenza di ANAS, dopo la regionalizzazione delle strade, sono stati trasferiti alla Provincia di Modena in virtù di una specifica convenzione, consentendone una rapida attuazione. Attualmente quindi, considerati gli interventi realizzati e quelli in corso, risulta mancante solo il tratto fra la SP17 e via Montanara. La realizzazione dei due stralci contigui mancanti completerebbe l'itinerario Pedemontano tra le province di Bologna, Modena, Reggio Emilia e Parma.</p>	
SOGGETTO BENEFICIARIO/ ATTUATORE	
PROVINCIA DI MODENA	
COSTO TOTALE DELL’INTERVENTO (milioni di euro)	
11,850 €	
FINANZIAMENTO FSC DELL’INTERVENTO (milioni di euro)	

11,850 €

OBIETTIVI GENERALI E FINALITA'

Completamento dell'itinerario pedemontano fra le provincie di Reggio Emilia e Bologna - Realizzazione di strada extra urbana secondaria di cat. C1 a doppio senso di circolazione della larghezza complessiva di ml 10,50 (1.50+3.75+3.75+1.50) per uno sviluppo lineare di ml 2.800, nonché realizzazione di opere d'arte.

PLANIMETRIA GENERALE INTERVENTO



STATO AVANZAMENTO PROGETTUALE

Progettazione definitiva in corso

BREVE DESCRIZIONE DEI RISULTATI ATTESI

Completamento dell'itinerario pedemontano fra le provincie di Reggio Emilia e Bologna.															
INDICATORE DI REALIZZAZIONE															
Metri lineari di tracciato stradale realizzato															
CRONOPROGRAMMA E PIANO FINANZIARIO PER ANNUALITA'															
ANNO	2018		2019		2020		2021		2022		2023		2024		2025
ATTIVITA'															
SPESA (**)			0,030€		1,650€		2,100€		3,400€		3,500€		1,166€		0,00€
Legenda															
	Progettazione			Affidamento			Realizzazione								
STRUMENTO ATTUATIVO															
Piano Operativo Infrastrutture FSC 2014-2020															

ASSE A

LINEE DI AZIONE

A1 Completamenti di itinerari già programmati:

A2 Interventi di adeguamento e razionalizzazione della rete stradale

A3 Interventi sulla viabilità secondaria finalizzati a favorire l'accessibilità alle aree interne e a quelle più penalizzate dalla particolare orografia del territorio

ASSE D

LINEE DI AZIONE

D1 interventi di adeguamento e manutenzione straordinaria della rete stradale riguardanti itinerari e strade particolarmente pericolose in quanto affette da rilevante incidentalità, interventi di messa in sicurezza statica delle opere d'arte principali;

D2 Completamento di itinerari a fronte dei quali sono stati avviati nel passato rilevanti interventi di adeguamento e messa in sicurezza;

D3 Interventi per il miglioramento della stabilità di versanti in frana o di strade a rischio idraulico, attraverso opere di stabilizzazione di corpi franosi e di regolazione delle acque meteoriche.

ASSE E

LINEE DI AZIONE

E1 Miglioramento sicurezza infrastrutture

E2 Promuovere la mobilità sostenibile in ambito urbano

E3 Favorire l'accessibilità da e per i nodi urbani

E4 Miglioramento della mobilità multimodale in ambito regionale ed urbano

E5 Miglioramento della mobilità sostenibile in ambito urbano

E6 Rafforzamento dei collegamenti dei nodi secondari alla rete TEN-T

E7 Rafforzamento della capacità istituzionale

(**) Progettazione e Realizzazione